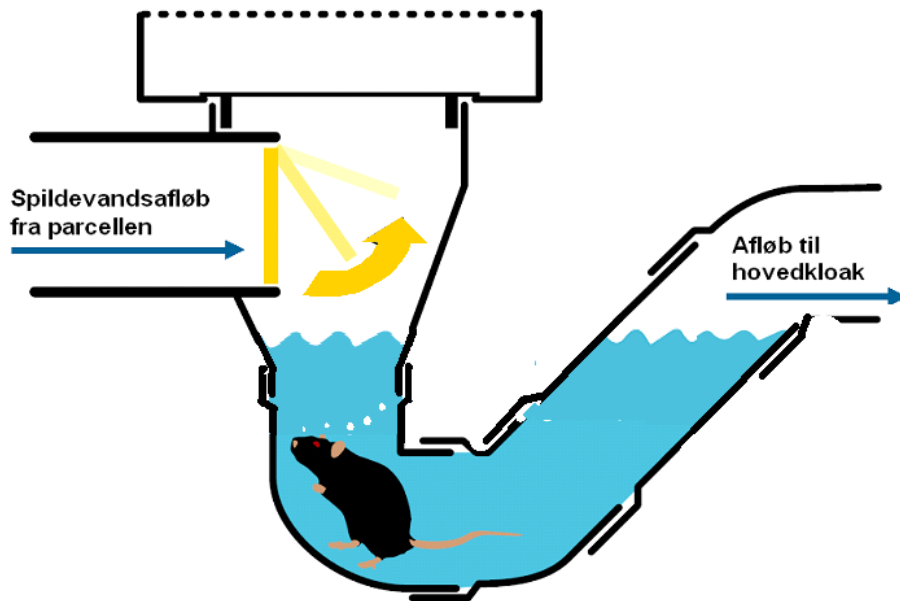


## ”Verdens bedste kloaksystem.”

”Ved brug af TJ-brønden kan kloaksystemerne rottesikres, og dermed holde meget længere.”

Dette, oplyste Teknologisk Instituts Centerleder Inge Faldager på Rotte-Temadagene 1996 og i Kloaktuelt nr. 70 maj 1997.



**VA-Godkendte  
Rense-inspektionsbrønde  
med Rottespærre.**

Rotter kan bide igennem alt, der er blødere end jern !

Og med tænder der vokser 14 cm. om året, er der ingen ødelæggelsesopgave som en rotte ikke kan løse.

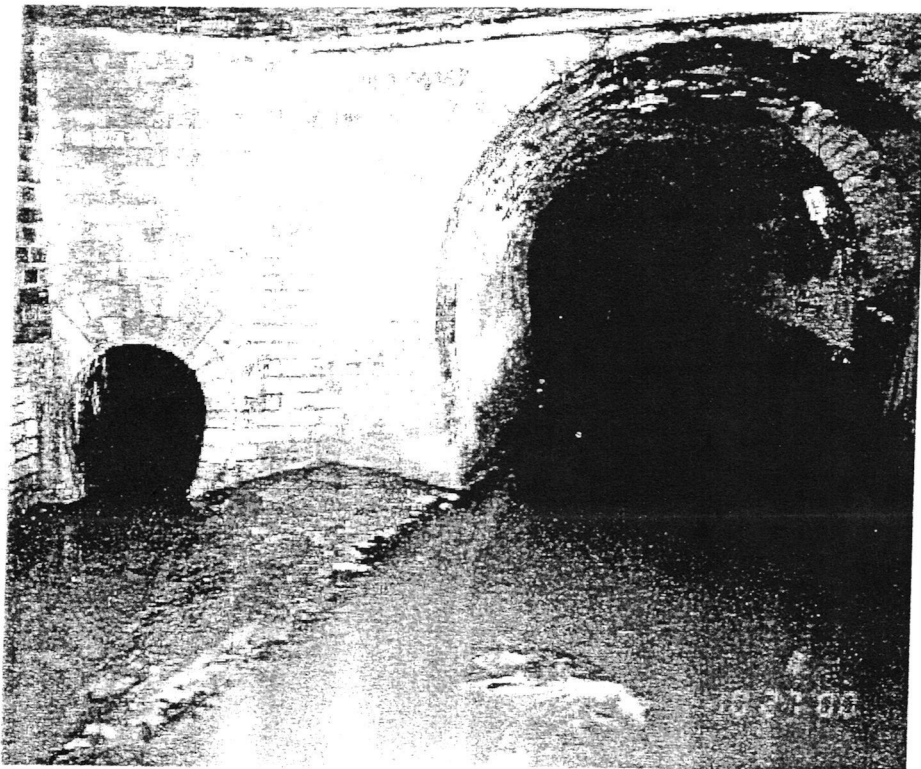
Derfor er rotten den største fare for kloaksystemernes holdbarhed.

Hvis ikke den nuværende renoveringstakt sættes i vejret, skal de danske kloakker holde i 450 år !

Ligeledes blev der i Kloaktuelt nr. 90 april 2001 oplyst, at rottespærrebrønden med vandlås, har et højdetab på kun 150 mm.,



# KLOAKTUELT



Nr. 90 • April 2001

## Rottespærre

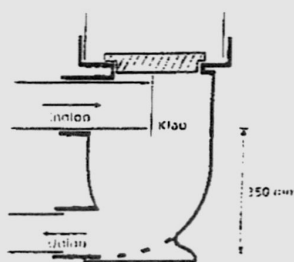
Det fjerde krav angiver, at kommunen i særlige rotteplagede områder kan forlange, at der opsættes VA-godkendte rottestop/rottespærre i afløbsinstallati- onen for at forhindre, at rotterne trænger ind i bygninger. I Danmark findes der i øjeblikket 4 VA-godkendte rottespærre.

Heraf er de 3 godkendt til anbringelse på stående ledninger, og en er godkendt til anbringelse på liggende ledninger.

I figur 5 er vist 2 rottespærre til stående ledninger, og i figur 6 er vist en rottespærre, der monteres på den lodrette ledning ved udløbet fra et wc.

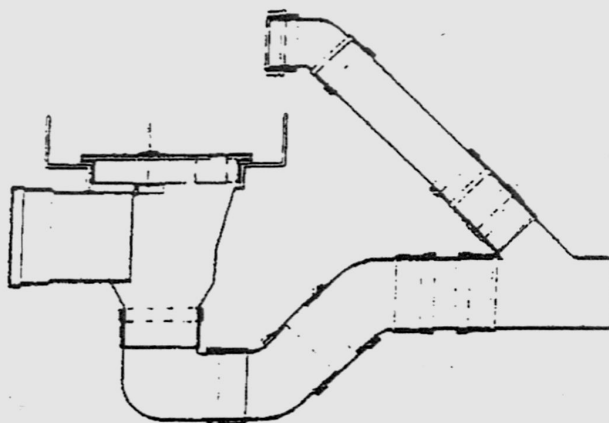
Figur 6. VA-godkendt rottespærre til stående ledning ved udløbet fra wc.

I figur 7 er vist den VA-godkendte rottespærre til liggende ledninger. Rottespærren er monteret i en brønd, og den kræver, at der kan etableres et højdetab mellem tilløb og afløb på 350 mm.



Figur 7. VA-godkendt rottespærre til liggende ledninger

Til liggende ledninger er der en ny VA-godkendelse på vej til rottespærre, der ligner den i figur 7 viste. Højdetabet er dog kun 150 mm og kan blive mindre, og afløbet er forsynet med en vandlås.

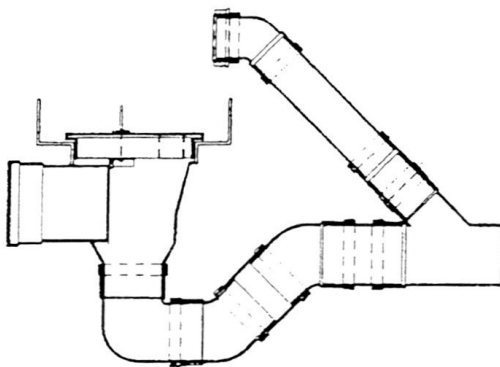


Figur 8. Rottespærre til liggende ledninger. Afløbet sker gennem en vandlås.

# KLOAKTUELT



Til liggende ledninger er der en ny VA-godkendelse på vej til rottespærre, der ligner den i figur 7 viste. Højdetabet er dog kun 150 mm og kan blive mindre, og afløbet er forsynet med en vandlås.



Figur 8. Rottespærre til liggende ledninger. Afløbet sker gennem en vandlås.

### Fastholdte gulvafløbsriste

I områder med rotteplager bør risten over gulvafløb være af metal, og risten bør være fastholdt. Rotter kan gnave sig gennem riste af plast eller nylon og er i stand til at løfte en metalrist på 1,2 kg.

### Andre gode råd

Det er ikke ualmindeligt, at rotter trænger ind i vore boliger via kloaksystemets udluftningsåbninger. Udluftningsledninger skal føres over tag og sikres med metalnet, således at rotterne hindres i at komme ud/ind. Metalnet kan også anvendes ved tagnedløb.

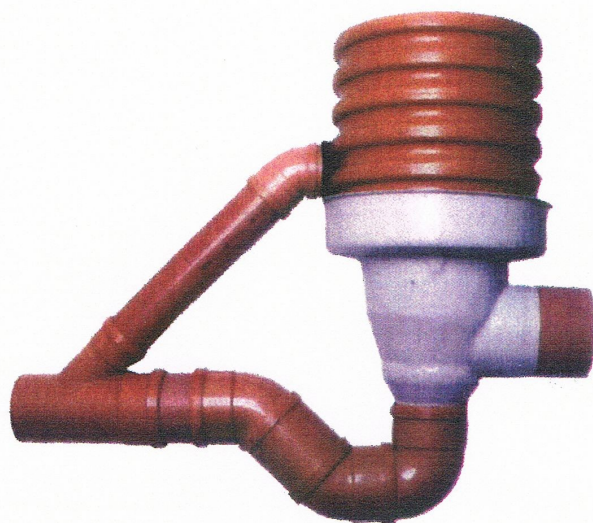
Vakuumentiler, der har samme funktion som udluftningsledninger, er ofte fremstillet i plast, og rotter gnaver sig

lethed igennem disse. Vakuumentiler kan være ført over tag, og problemerne bliver derfor de samme som med udluftningsledninger. Når vakuumentiler anbringes i loftsrum/skunke, kan rotterne nå at ødelægge for store værdier, inden rotteproblemet opdages.

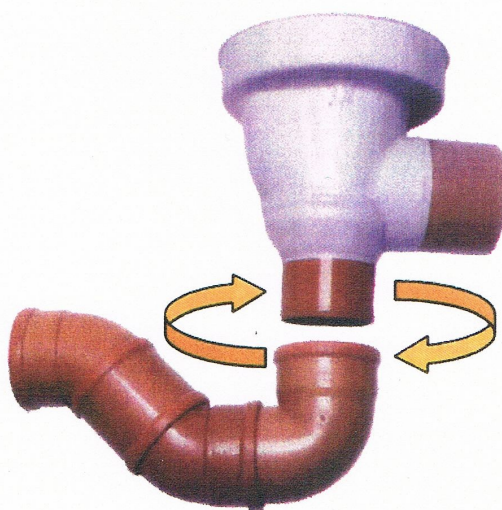
Rotterne lever og formerer sig på loftet og henter føden i afløbssystemet gennem den gennemnavede vakuumentil. I rotteplagede områder kan det være en god ide at anbringe et metalnet enten lige under vakuumentilen eller i den sidste rørsamling inden ventilen.

Alle de ovenstående bemærkninger kan samles i 10 gode råd til autoriserede mestre, der arbejder i rotteplagede områder.

1. Hold rotterne inde i kloakkerne
2. Udfør arbejdet efter gældende regler - det er dit ansvar
3. Forlad aldrig uafproppede eller åbentstående rør
4. Afprop de gamle, ubenyttede rørledninger
5. Nedlæg alle ubenyttede installationer
6. Sæt metalnet over udluftningsledninger/faldstammer
7. Brug fastholdte metalriste på gulvafløb
8. Brug altid VA-godkendte rottelåse
9. Sæt metalnet under vakuumentil
10. Brug handsker på grund af smittefaren



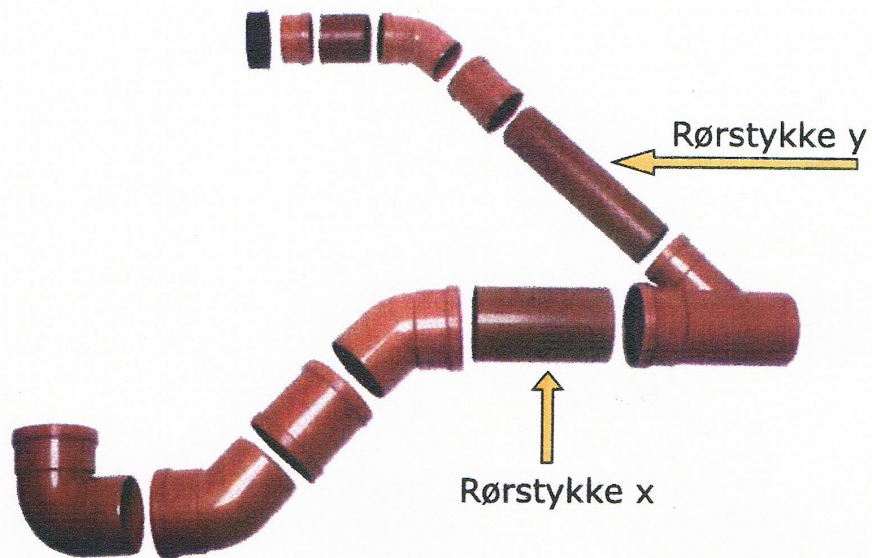
Komplet samlet og VA-Godkendt rense-inspektionsbrønd med rottespærre model 1.



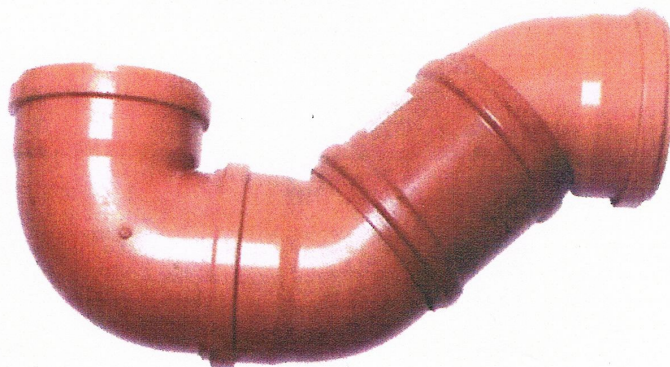
Rense-inspektionsbrønden med vandlås, fås i dimensionerne.:  
160 mm. 200 mm. og 250 mm.  
Ved montering i udgravningen kan brønden drejes 360 grader, så  
derfor kan brønden tilpasses alle vinkler for tilslutninger.

[Se side 6](#)





Her vises de enkelte dele i samlingen af en standard rens-inspektionsbrønd model 1.  
Rørene x og y kan tilpasses i længde, såfremt der ved udgravning ikke kan anvendes standardmål.  
Herved opnås en stor fleksibilitet til eksisterende forhold.



Her vises vandlås dimension 250 mm.

[Retur](#)

## **Verdens bedste kloaksikring.**

### **Bevist efter 15 års afprøvning i Danmark.**

**Miljøstyrelsens rottekonsulent Cand. Jur. Peter Weile, har sammenskrevet en rapport, der indeholder en test og undersøgelse udført af Peter Weile og Barslund Skadedyrskontrol, af bornholmske kloaksystemer, hvor der har været monteret rottespærrebrønde i over 15 år.**

**Undersøgelsen er bestilt og udført for Bornholms Regionskommune.**

**Rapportens vurderinger og konklusioner er følgende.:**

#### **Miljøstyrelsens konklusioner.**

- Alle tre typer af rottespærre er i stand til effektivt at holde rotter ude fra de afsnit, som rottespærreerne er opsat i tilknytning til.
- Rottespærreerne kan beskytte en eller flere boliger.

#### **Miljøstyrelsen vurdering af fremtiden for rottespærreerne.**

- Rottespærreerne er kommet for at blive.
- Rottespærreerne har deres største potentiale ved større bebyggelser, følsomme ejendomme og ved nyanlæg.

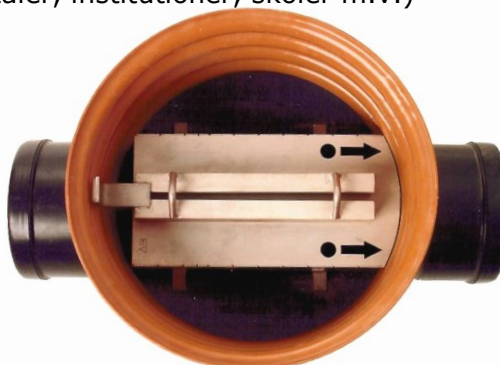
#### **Miljøstyrelsens vurdering af fordele ved anvendelse af rottespærreer.**

- Billig at anskaffe og etablere.
- Forholdsvis let at håndtere og transportere.
- Holder et område effektivt fri for rotter.
- Hindrer at rotterne spreder sig i kloaksystemerne.
- Reducerer giftanvendelse i forbindelse med kloakrottebekæmpelse.
- Rotterne er en alvorlig smittebærer og en alvorlig trussel for den offentlige sundhed.

#### **Miljøstyrelsen vurderer, hvor rottespærreer med fordel kan anvendes.**

- Mere overordnet- i forbindelse med eksisterende anlæg eller ved byggemodning.
- "Følsomme" bebyggelser (hospitaller, institutioner, skoler m.v.)
- Fødevarevirksomheder.
- Boligkomplekser.
- Parcelhuse.

**VA-Godkendt  
Rottespærre til  
Lige gennembløb**



**Servicering af rottespærren som vandlåsmodel kræver ikke noget specielt periodisk eftersyn, men kan følge kommunens normale procedure for eftersyn.**

**Sådan serviceres TJ-Brønd med rottespærre.**



**Konsekvenserne af manglende kloaksikring.**



Eksempel på rotteangreb under en køkkenvask.



Uønsket besøg på toilettet.



En ubuden gæst.



Rense-inspektionsbrønd med rottespærre.

**Type.** Vandlåsmodel med udluftning.  
Med 425 mm. Korrugeret opføringsrør.

**Tilløbsdimensioner** 110 mm. 160 mm. 200 mm.

**Afløbsdimension** 160 mm.



Rense-inspektionsbrønd med rottespærre.

**Type.** Vandlåsmodel uden udluftning.  
Med 425 mm. Korrugeret opføringsrør.

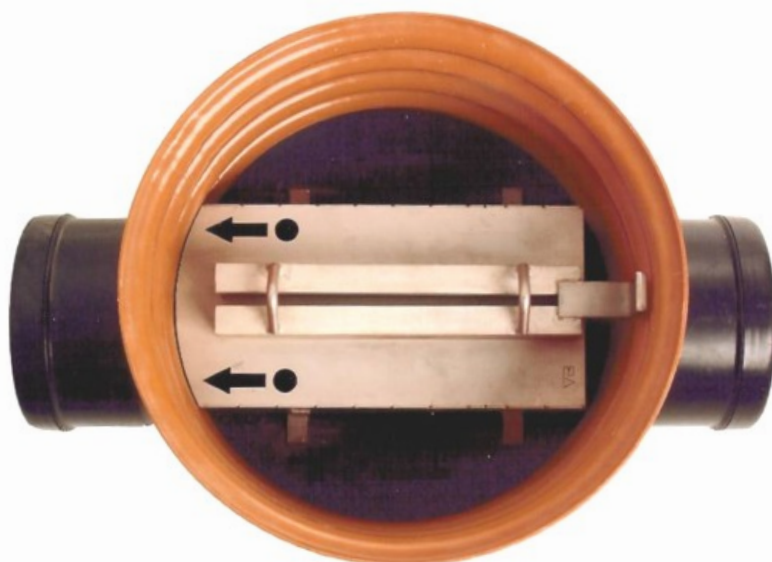
**Tilløbsdimensioner** 200 mm. 250 mm.

**Afløbsdimension** 200 mm. 250 mm.

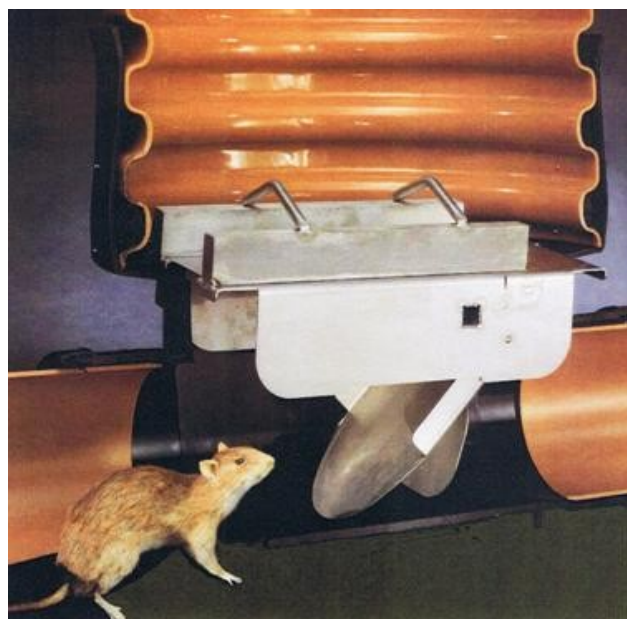


Begge vandlåsmodeller  
kan købes med  
eller uden udluftning.

Rottespærre til lige gennemløb  
110 mm. og 160 mm.  
Wavin Rense-inspektionsbrønde **Type 1.**  
med 315 mm. korrugeret opføringsrør.



Rottespærre til lige gennemløb.  
110 mm. 160 mm. og 200mm.  
Wavin Rense-inspektionsbrønde **Type 1.**  
med 425 mm. korrugeret opføringsrør.



Rense-inspektionsbrønd med rottespærre.

**Type. TJ-brønd.**

Med 425 mm. Korrugeret opføringsrør.

**Tilløbsdimensioner** 110 mm. 160 mm.

**Afløbsdimension** 160 mm.



**Kontakt**

Rottebekæmpelsesselskabet om  
rådgivning af kloaksikring til  
eksisterende eller planlagte  
kloakprojekter.

**Rottebekæmpelsesselskabet**

Hovedgaden 54

3730 Nexø

Tlf. 56488147 Fax. 56488106

E-mail. [info@kloaksikring.dk](mailto:info@kloaksikring.dk)

[www.kloaksikring.dk](http://www.kloaksikring.dk)

## Referenceliste.

Bornholms Regionskommune  
Skive Kommune  
Nykøbing Falster Kommune  
Roskilde Kommune  
Høje Tåstrup Kommune  
Hillerød Kommune  
Støvring Kommune  
Struer Kommune  
Holstebro Kommune  
Gentofte Kommune  
Middelfart Kommune  
Aabenraa Kommune  
Bramsnæs Kommune  
Københavns Kommune  
Ledøje-Smørum Kommune  
Hinnerup Kommune  
Aars Kommune  
Brande Kommune  
Skævinge Kommune  
Trundholm Kommune  
Haarby Kommune  
Broby Kommune  
Holsted Kommune  
Vallø Kommune  
Pandrup Kommune  
Hadsten Kommune  
Ribe Kommune  
Thisted Kommune  
Munkebo Kommune  
Odense Kommune  
Sakskøbing Kommune  
Haslev Kommune  
Rødovre Kommune  
Viborg Kommune  
Vallensbæk Kommune  
Helsingør Kommune  
Haderslev Kommune  
Esbjerg Kommune  
Grindsted Kommune  
Horsens Kommune  
Lundtofte Kommune

## Eksempler på rottefrie byområder på Bornholm.

Miljøstyrelsens undersøgelsesrapport beviser, at der kan skabes **rottefrie byområder**, som her i Allinge.



Eksempler på byområder hvor der er udført **kloaksikring** ved installation af TJ-Brønde med rottespærre.



### Kontakt

Rottebekæmpelsesselskabet om rådgivning af kloaksikring til eksisterende eller planlagte kloakprojekter.

### Rottebekæmpelsesselskabet

Hovedgaden 54

3730 Nexø

Tlf. 56488147 Fax. 56488106

E-mail. [info@kloaksikring.dk](mailto:info@kloaksikring.dk)

[www.kloaksikring.dk](http://www.kloaksikring.dk)

[Retur til nyhedsindeks](#)